

 VISITA NUESTRO BLOG  
 ATACAMA EN TWITTER  
 ATACAMA EN FACEBOOK

**FEBRERO 2020**

www.atacama.es



<b>Domingo 2</b> <b>11:00</b>	Ruta guiada	<b>Magnicidios históricos en Madrid</b> 12€ Para inscribirse: <a href="#">La Fisgona</a> . Tf. 660 60 31 31
<b>Miércoles 5</b> <b>16:45</b>	Visita guiada	<b>Museo Reina Sofía: en torno al Guernica</b> 20€ (incluye entrada al museo y auricular) Para inscribirse: <a href="#">Eventos con corazón</a> . Tf. 616 80 92 23
<b>Miércoles 5</b> <b>19:30</b>	Curso	<b>Cómo ver (y disfrutar) el arte contemporáneo (III)</b> 70€ socios <i>Tierra de Fuego</i> / 80€ no socios curso Para inscribirse: <a href="#">Agencia Tierra de Fuego</a> . Tf. 915 215 240
<b>Viernes 7</b> <b>18:00</b>	Itinerario	<b>San Antonio de la Florida y su entorno</b> 8€ socios <i>Tierra de Fuego</i> / 10€ no socios Para inscribirse: <a href="#">Agencia Tierra de Fuego</a> . Tf. 915 215 240
<b>Miércoles 12</b> <b>19:30</b>	Curso	<b>Cómo ver (y disfrutar) el arte contemporáneo (IV)</b> 70€ socios <i>Tierra de Fuego</i> / 80€ no socios curso Para inscribirse: <a href="#">Agencia Tierra de Fuego</a> . Tf. 915 215 240
<b>Viernes 14</b> <b>19:30</b>	Visita guiada	<b>Cafés, tabernas y cervecerías tradicionales de Madrid</b> 8€ socios <i>Tierra de Fuego</i> / 10€ no socios curso Para inscribirse: <a href="#">Agencia Tierra de Fuego</a> . Tf. 915 215 240
<b>Martes 18</b> <b>11:00</b>	Ruta guiada Biblioteca Mingote	<b>Barrios históricos de Madrid: Lavapiés</b> <i>Actividad gratuita para mayores de 60 con inscripción previa</i> Para inscribirse: <a href="#">Biblioteca Pública Latina Antonio Mingote</a>
<b>Miércoles 19</b> <b>19:30</b>	Curso	<b>Cómo ver (y disfrutar) el arte contemporáneo (V)</b> 70€ socios <i>Tierra de Fuego</i> / 80€ no socios curso Para inscribirse: <a href="#">Agencia Tierra de Fuego</a> . Tf. 915 215 240
<b>Jueves 20</b> <b>19:00</b>	Paseo guiado	<b>Cafés, tabernas y cervecerías tradicionales de Madrid</b> 10€ Para inscribirse: <a href="#">Eventos con corazón</a> . Tf. 616 809 223
<b>Viernes 21</b> <b>19:30</b>	Visita guiada	<b>Brujas y fantasmas de Madrid</b> 8€ socios <i>Tierra de Fuego</i> / 10€ no socios curso Para inscribirse: <a href="#">Agencia Tierra de Fuego</a> . Tf. 915 215 240
<b>Domingo 23</b> <b>16:45</b>	Visita guiada	<b>Rembrandt y el retrato en Ámsterdam, 1590-1670, en el M. Thyssen</b> 20€ socios <i>Tierra de Fuego</i> / 22€ no socios Para inscribirse: <a href="#">Agencia Tierra de Fuego</a> . Tf. 915 215 240
<b>Miércoles 26</b> <b>19:30</b>	Curso	<b>Cómo ver (y disfrutar) el arte contemporáneo (VI)</b> 70€ socios <i>Tierra de Fuego</i> / 80€ no socios curso Para inscribirse: <a href="#">Agencia Tierra de Fuego</a> . Tf. 915 215 240
<b>Jueves 27</b> <b>18:00</b>	Paseo guiado	<b>Crímenes históricos de Madrid</b> 10€ Para inscribirse: <a href="#">Eventos con corazón</a> . Tf. 616 809 223

 VISITA NUESTRO BLOG  
 ATACAMA EN TWITTER  
 ATACAMA EN FACEBOOK

**FEBRERO 2020**

[www.atacama.es](http://www.atacama.es)



#### ACTIVIDADES PERMANENTES

Información: *tfn. 676 180 157*

[beatriz@atacama.es](mailto:beatriz@atacama.es)

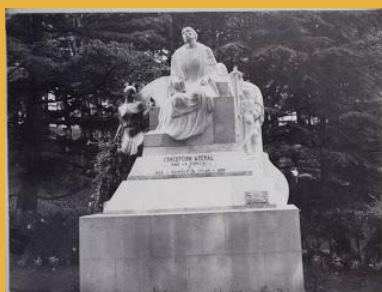


**Trabajos de antropología: estudios etnográficos, recuperación de la memoria histórica, investigaciones y trabajo de campo...**

**Consulta nuestra programación de talleres educativos para el curso 2019-2020 [\[información aquí\]](#)**

**Además: actividades para escuelas de español para extranjeros, asociaciones y empresas, instituciones públicas, hoteles y agencias [\[información aquí\]](#)**

**ÚLTIMAS ENTRADAS  
EN EL BLOG DE ATACAMA**  
[atacamacultura.blogspot.com/](http://atacamacultura.blogspot.com/)



**“Odia el delito y compadece al delincuente”**

**4 de enero de 1920: Ha muerto el patriarca de las letras españolas**

**La calle de Toledo, un poco antes de Navidad, en Fortunata y Jacinta**

**El tejo de Barondillo**

**La primera obra de los hermanos Machado en los escenarios de Madrid**

**Una Semana para la candidatura de Madrid a Patrimonio de la Humanidad**

#### SUGERENCIAS



**VISITAS GUIADAS A LA EXPOSICIÓN *LAS ARTES DEL METAL EN AL-ANDALUS*, EN EL MUSEO ARQUEOLÓGICO NACIONAL:**  
<http://www.man.es/man/exposicion/exposiciones-temporales/artes-metal.html>

Por favor, reenvía este mensaje a quien creas que le pueda interesar. Si no deseas recibir el boletín mensual de Atacama te pedimos disculpas por las molestias y te rogamos que nos lo comuniques a [info@atacama.es](mailto:info@atacama.es) para dejar de enviártelo.